

WHALE POD™

- + Bath Toy Scoop, Drain & Storage
- + Rangement et égouttoir pour jouets de bain
- + Juguete de baño para recoger, secar y almacenar de los juguetes
- + Zum Herausschöpfen, Abtropfen lassen und Aufbewahren von Badewannenspielzeug

Instructions

Instructions

Instrucciones

Anleitung



boon®

⚠ WARNING

- Prior to installation, remove all internal packaging materials and fasteners and discard properly.
- The Whale Pod is not a toy!
- NEVER leave child unattended when bathing.
- This product should ALWAYS be used ONLY under adult supervision.
- NEVER apply excessive force to or allow children to hang from the Whale Pod.
- ALWAYS position the product on the lower portion of the bath wall.

⚠ CAUTION

- Adult assembly required. Tools required (not included): For adhesive-mounting option — rubbing alcohol. For screw-mounting option — drill, 5/32" (4 mm) drill bit, hammer, Phillips screwdriver.
- Screws and anchors are small parts and can be choking hazards.
- Screws may have sharp edges and sharp points.
- Keep screws and anchors out of the reach of children at all times.

MOUNTING INSTRUCTIONS

Thank you for purchasing a Boon Whale Pod. In order to hang your Whale Pod, you must first secure the enclosed bracket to your bath wall. There are two options for mounting the bracket: 1) Adhesive strips or 2) Screws.

MOUNTING OPTION 1 ADHESIVE STRIPS

The enclosed bracket includes four adhesive strips. This durable adhesive is designed to withstand moisture. This adhesive forms a semi-permanent bond on most tile, glass, and fiberglass surfaces and will hold up to 10 lbs (4.5 kg). The adhesive can be removed without harming the wall surface. Adhesive strips can only be used once. For replacement adhesive strips or questions, please visit booninc.com.

IMPORTANT!

FOLLOW INSTRUCTIONS CAREFULLY! The adhesive strips will NOT stick to the bath wall if you do not follow each step of the instructions.

The adhesive strips will not stick to silicone-based tile sealants. If you have tile with a silicone-based sealant, we recommend using the screw-mounting option.

When using the adhesive strip mounting option, DO NOT load the Whale Pod with more than 10 lbs (4.5 kg) of toys and accessories.

NOTE: When using the adhesive strips, it is very important that you place the bracket onto the wall in its proper position ONLY ONCE. After the adhesive strips are placed on the wall, DO NOT try to remove and reposition the bracket as this will prevent the adhesive strips from adhering to the wall.

To attach bracket to the bathtub/shower wall, select an area where strips are touching the least amount of grout. If adhesive strips cross grout lines, be sure to firmly press adhesive into recessed areas.

It is important to maintain a wall surface temperature above 70°F (21°C) from the time you first place the adhesive strips onto the wall and throughout the entire 24 hour period before attaching the base. If you are mounting the adhesive strips on an exterior wall during cold weather, it may be necessary to increase the room temperature during this time.

When placing the bracket onto the cleaned wall surface, use thumb to press firmly over each of the adhesive strips. Rub while pressing to remove any air bubbles between adhesive strips and wall surface.

STEPS:



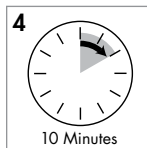
1 Select a mounting location on the lower portion of the wall. Leave a minimum of 17" (43 cm) between the bottom of the bracket and any edge or raised surface of the bathtub.



2 THOROUGHLY clean dirt and residue from mounting area. Be certain that you clean the entire area where the adhesive strips will be attached.



3 Next, VIGOROUSLY wipe area with rubbing alcohol using a clean cloth.



4 Let dry fully for AT LEAST 10 minutes.



5 Remove backing from all adhesive strips. DO NOT TOUCH ADHESIVE. Hold bracket by its EDGES ONLY.



6 Make sure bracket position is level and holes in bracket are positioned at the bottom. Place bracket onto the cleaned area for mounting and be certain that ALL adhesive strips are pressed firmly against the wall. Press FIRMLY for 30 seconds.



7 Allow bracket to remain in place for AT LEAST 24 HOURS before attaching the base. It is important to maintain a room temperature of 70°F (21°C) or above throughout the entire 24 hour period. Also, avoid moisture and the use of cleaning chemicals near the wall bracket during the 24 hour period.



8 To attach base to bracket, fit slot over bracket tabs and snap down into place.

REMOVING THE ADHESIVE STRIP BRACKET

To remove the adhesive strip bracket, use a flat object, such as a screwdriver or a butter knife (covered with a soft cloth to avoid scratching the wall surface) to pry up one of the adhesive strips. After loosening the first strip, rotate the bracket to release the remaining strips. Any adhesive residue remaining on the wall can be pulled off easily.

MOUNTING OPTION 2 SCREWS

The wall bracket is also fitted with two holes that can be used to screw-mount the bracket to the grout lines of your tile wall. This is the most secure option for mounting your Whale Pod and will hold up to 20 lbs (9 kg).

IMPORTANT!

ALWAYS position the screw-mounting holes ON the grout lines. DO NOT drill through tile.

When using the screw-mounting option, DO NOT load the Whale Pod with more than 20 lbs (9 kg) of toys and accessories.

Mounting hardware and tools needed: 2 screws and 2 wall anchors are included for this option; Tools required (not included): drill, 5/32" (4 mm) drill bit, hammer, Phillips screwdriver.

STEPS:

1. Select a mounting location on the lower portion of the wall. Leave a minimum of 17" (43 cm) between the bottom of the bracket and any edge or raised surface of the bathtub below.
2. Align holes on wall bracket with horizontal grout line on tile. Avoid drilling in an intersection of grout lines. Mark location of holes on grout line.



- Using the two marked locations, drill holes into the grout line approximately 1" (2.5 cm) deep.
- Insert wall anchors into drilled holes.
- Tap anchors lightly with hammer until the anchor is flush with the tile or grout.
- Place wall bracket onto the wall aligning the bracket holes with the wall anchors.
- Screw stainless steel screws through holes in wall bracket and into center of wall anchors. Make sure the screws are tight and that the wall bracket is held tightly against the wall.
- To attach base to bracket, fit slot over bracket tabs and snap down into place.



USING THE SCOOP

To attach the scoop to the base, simply fit slot over tab and hang in place. To remove scoop, lift up then off the tab.

CLEANING & CARE

Remove Whale Pod base from the wall bracket by first holding the bracket securely in place on the wall, then pulling the base up and off the bracket tabs. Clean base and scoop with warm water and mild soap.

FR

⚠️ AVERTISSEMENT

- Avant installation, enlevez les emballages et les attaches intérieurs et jetez-les.
- Le Whale Pod n'est pas un jouet!
- Ne laissez JAMAIS les enfants sans surveillance dans leur bain.
- Ce produit doit TOUJOURS IMPÉRATIVEMENT être utilisé sous la surveillance d'un adulte.
- N'appliquez jamais de force excessive et ne permettez jamais à un enfant de se suspendre au Whale Pod.
- Positionnez TOUJOURS le produit en bas du mur de votre salle de bain.

⚠️ ATTENTION

- Le montage doit être réalisé par des adultes. Outils nécessaires (non fournis): Pour l'option de montage par bandes adhésives – de l'alcool dénaturé. Pour l'option de montage par vis – une perceuse, une mèche de 4 mm, un marteau, un tournevis cruciforme.
- Les vis et les chevilles sont des petites pièces et peuvent présenter un risque d'étouffement.
- Les vis peuvent avoir des bords et des pointes coupants.
- Ne laissez jamais les vis et les chevilles à la portée des enfants.

INSTRUCTIONS D'ASSEMBLAGE

Merci d'avoir acheté un Whale Pod de la marque Boon. Afin d'accrocher votre Whale Pod, vous devez tout d'abord fixer le support fourni au mur de votre salle de bain. Il y a deux options de montage possibles: **1)** par bandes adhésives ou **2)** par vis.

OPTION MONTAGE PAR BANDE ADHÉSIVE

Le support est fourni avec quatre bandes adhésives. Cet adhésif longue durée est conçu pour résister à l'humidité. Cet adhésif forme un joint semi permanent sur la plupart des carrelages, des verres et des surfaces en fibre de verre et peut soutenir jusqu'à 4,5 kg. L'adhésif peut être enlevé sans endommager la surface du mur. Il ne peut être utilisé qu'une fois. Pour remplacer des lisières adhésives ou pour des questions communiquez avec booninc.com.

IMPORTANT!

SUIVEZ ATTENTIVEMENT LES INSTRUCTIONS! Les bandes adhésives ne colleront PAS bien au mur si vous ne suivez pas chaque étape de ces instructions.

Les bandes adhésives n'adhéreront pas à des mastics d'étanchéité à base de silicone. Si le carrelage de votre salle de bain est collé au moyen d'un mastic silicone, il est recommandé de choisir l'option de montage par vis.

Si vous choisissez la solution du montage par bandes adhésives, NE SURCHARGEZ PAS le Whale Pod avec plus de 4,5 kg de jouets et d'accessoires.

REMARQUE: Si vous utilisez les bandes adhésives, il est très important de positionner correctement le support sur le mur UNE SEULE FOIS. Une fois que les bandes adhésives sont fixées au mur, N'ESSAYEZ PAS de les retirer et de les repositionner car les bandes adhésives n'adhéreront plus au mur.

Pour attacher le support au mur de la douche du bain choisissez un endroit où les lisières ne touchent presque pas au ciment.

Il est important de maintenir la température de la surface du mur au-dessus de 21°C à partir du moment où vous collez les bandes adhésives pour la première fois sur le mur, et pendant un minimum de 24 heures avant d'y attacher la base. Si vous fixez les bandes adhésives sur un mur donnant sur l'extérieur par temps froid, il peut être nécessaire d'augmenter la température de la pièce pendant cette durée.

Lorsque vous apposez le support sur la surface nettoyée du mur, appuyez fermement avec le pouce sur chacune des bandes adhésives. Frottez en maintenant la pression afin d'enlever toute bulle d'air entre les bandes adhésives et la surface du mur. Si les bandes adhésives croisent les lisières entre les carrelages, appuyez fermement sur les zones creuses.

ÉCRITTE:

- L'endroit où vous fixerez le support doit être situé en bas du mur. Laissez au moins 43 cm entre le support et les bords ou rebords de la baignoire.

- Nettoyez en profondeur toute crasse et résidu sur la zone de montage.

- Suivant, nettoyez VIGOREUSEMENT l'endroit avec de l'alcool de frottement en utilisant un chiffon nettoyé.

- Laissez sécher durant 10 minutes.

- Retirez les feuilles protectrices des bandes adhésives. NE TOUCHEZ PAS A LA SUBSTANCE COLLANTE. Tenez le support SEULEMENT PAR LES BORDS.

- Assurez-vous que le crochet soit bien à la position ascendante et à niveau. Installez le crochet à la position désirée pour le montage. Appuyez FERMEMENT Durant 30 secondes.



Laissez le support en place pendant UN MINIMUM DE 24 HEURES avant d'y attacher la base. Il est important de maintenir la température la pièce à 21°C minimum pendant toute la durée de la période de 24 heures. Evitez également l'humidité et n'utilisez pas de produits nettoyants chimiques à proximité du support mural pendant la période de 24 heures.



Pour attacher la base au crochet, placez l'ouverture au dessus du crochet et poussez en position.

POUR ENLEVER LE SUPPORT DE LA BANDE ADHÉSIVE

Pour enlever le support de la bande adhésive, utilisez un objet plat, comme un tournevis ou un couteau beurre (recouvert d'un tissu doux afin d'éviter de rayer la surface du mur), pour détacher une des bandes adhésives. Après avoir ainsi décollé une première bande, tournez le support afin de libérer les autres bandes. Tout résidu d'adhésif sur le mur peut être facilement retiré.

OPTION MONTAGE PAR VIS

Le support mural est également doté de deux trous qui permettent de le visser dans la ligne de joint de votre carrelage. Il s'agit de l'option la plus sûre pour monter votre Whale Pod et pour supporter jusqu'à 9 kg

IMPORTANT!

Positionnez TOUJOURS les trous de perçage SUR les lignes de joint. Ne percez PAS à travers le carrelage.

Si vous optez pour le montage par vis, NE SURCHARGEZ PAS le Whale Pod à plus de 9 kg de jouets et d'accessoires

Matériel et outils nécessaires au montage: 2 vis et 2 chevilles murales sont incluses. Outils nécessaires (non fournis): une perceuse, une mèche de 4 mm, un marteau, un tournevis cruciforme.

ÉCRITTE:

1. L'endroit où vous fixerez le support doit être situé en bas du mur. Laissez au moins 43 cm entre le support et les bords ou rebords de la baignoire.
2. Alignez les trous sur une ligne horizontale du carrelage. Evitez de percer sur une intersection des lignes de joint. Marquez l'emplacement des trous sur la ligne choisie.



3. Utilisez les deux emplacements marqués, percez des trous d'environ 2,5 cm de profondeur dans la ligne de joint. Introduisez les chevilles murales dans les trous percés.
4. Tapotez doucement avec un marteau jusqu'à ce que la cheville soit de niveau avec le carrelage ou le mastic.
5. Placez le support mural sur le mur en superposant les trous du support sur les chevilles murales. Assurez-vous que le crochet est en position ascendante.
6. Vissez les vis en inox à travers les trous du support mural et dans les chevilles. Assurez-vous que les vis sont bien serrées et que le support mural tient fermement au mur.
7. Pour attacher la base au support, ajustez l'ouverture au-dessus du crochet et poussez vers le bas pour le mettre en place.
8. Pour attacher la base au crochet, placez l'ouverture au dessus du crochet et poussez en position.



UTILISATION DE LA SOUCOUE

Pour attacher la soucoupe à la base, placez simplement l'ouverture au dessus du crochet et suspendez en position. Pour retirer la soucoupe, relever et retirer du crochet.

NETTOYAGE ET ENTRETIEN

Retirer la base du Whale Pod de son crochet mural en la relevant et l'ôter du crochet. Nettoyer la base et la soucoupe avec de l'eau chaude et du savon doux.

ES

⚠️ ADVERTENCIA

- Antes de la instalación, retire todos los materiales de embalaje y elementos de sujeción internos y deséchelos.
- ¡El Whale Pod no es un juguete!
- No deje NUNCA al niño sin supervisión durante el baño.
- Este producto debe usarse SIEMPRE y EXCLUSIVAMENTE bajo supervisión de un adulto.
- EXCLUSIVAMENTE bajo supervisión adulta.
- NUNCA fuerce el Whale Pod en forma excesiva ni permita que los niños se cuelguen de él.
- Coloque SIEMPRE el producto en la parte inferior de la pared del baño.

⚠️ CUIDADO

- El montaje deberá realizarlo un adulto. Herramientas necesarias (no incluidas): Para el montaje mediante tiras adhesivas — alcohol. Para el montaje mediante tornillos — taladro, broca de 4 mm, martillo, destornillador tipo Phillips (cruciforme).
- Los tornillos y los anclajes de pared son piezas pequeñas y pueden constituir peligro de ahogamiento.
- Los tornillos pueden tener filos y puntas afiladas.
- Mantenga los tornillos y los anclajes de pared fuera del alcance de los niños en todo momento.

INSTRUCCIONES PARA EL MONTAJE

Gracias por comprar un Whale Pod de Boon. Para colgar su Whale Pod, primero deberá fijar a la pared el soporte que se incluye. Hay dos opciones de montaje para el soporte: 1) tiras adhesivas o 2) tornillos.

OPCIÓN 1 MONTAJE CON TIRAS ADHESIVAS

Los soportes que se incluyen vienen provistos de cuatro tiras adhesivas. Este adhesivo duradero ha sido diseñado para soportar la humedad formando una unión semipermanente en la mayoría de las superficies cerámicas, de vidrio y de fibra de vidrio. Puede soportar hasta 4,5 Kg. El adhesivo puede eliminarse sin dañar la superficie de la pared. Las tiras adhesivas sólo pueden utilizarse UNA VEZ. Para obtener tiras adhesivas de repuesto o si tiene preguntas, visite booninc.com.

¡IMPORTANTE!

SIGA CUIDADOSAMENTE LAS INSTRUCCIONES. Las tiras adhesivas NO quedarán fijas en la pared del baño si no sigue cada paso de las instrucciones.

Las tiras adhesivas no se fijan a selladores de azulejos compuestos de silicona. En caso de que necesite realizar el montaje sobre azulejos con selladores de tipo silicona, recomendamos la opción de montaje con tornillos.

Al utilizar la opción de montaje mediante tiras adhesivas, NO CARGUE el Whale Pod con más de 4,5 kg de juguetes y accesorios.

NOTA: Al usar las tiras adhesivas, es muy importante que coloque el soporte en la pared en su posición correcta DE UNA VEZ. Después de colocar las tiras adhesivas en la pared NO intente retirar y recolocar el soporte, puesto que esto impedirá que las tiras adhesivas se fijen en la pared.

Antes de instalar el soporte en la pared de la bañera o ducha, seleccione un área en la que las tiras adhesivas toquen la cantidad mínima de lechada (cemento o concreto). Si las tiras adhesivas cruzan el cemento entre los azulejos, asegúrese de presionar firmemente en las hendiduras.

Es importante mantener una temperatura de la superficie de la pared superior a 21°C desde el momento en que coloca por primera vez las tiras adhesivas y durante las siguientes 24 horas antes de fijar la base. Si está montando las tiras adhesivas en una pared exterior en un clima frío, puede que resulte necesario elevar la temperatura de la habitación.

Al colocar el soporte sobre la superficie limpia de la pared, use el pulgar para apretar con fuerza sobre cada tira adhesiva. Frote mientras presiona para retirar cualquier burbuja de aire que pudiera haber entre las tiras adhesivas y la superficie de la pared.

PASOS:



1 Seleccione una ubicación para el montaje en la parte inferior de la pared. Deje un mínimo de 43 cm entre la parte inferior del soporte y cualquier borde o superficie elevada de la bañera.



2 Limpie **COMPLETAMENTE** la suciedad y los residuos del área de montaje. Asegúrese de limpiar todo el área donde se fijarán las ventosas.



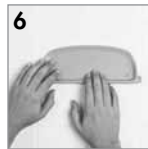
3 A continuación, limpie el área **ENÉRGICAMENTE** con un paño limpio humedecido en alcohol.



4 Deje secar durante **AL MENOS** 10 minutos.



5 Retire la protección de todas las tiras adhesivas. **NO TOQUE EL ADHESIVO.** Sostenga el soporte **SÓLO POR LOS BORDES.**



6 Asegúrese de que el gancho quede hacia arriba y nivelado. Coloque el soporte en el área que limpió para el montaje y compruebe que **TODAS** las tiras adhesivas estén ajustadas firmemente a la pared. Presione **FIRMEMENTE** durante 30 segundos.



7 Deje el soporte en su lugar durante **al MENOS 24 HORAS** antes de añadir la base. Resulta importante mantener una temperatura ambiente igual o superior a los 21°C por 24 horas. También evite la humedad y usar productos químicos de limpieza cerca del soporte de la pared las siguientes 24 horas.



8 Para instalar la base en el soporte, sitúe la ranura sobre el gancho del soporte y presione hacia abajo hasta que calce en su lugar.

PARA RETIRAR EL SOPORTE CON TIRAS ADHESIVAS

Para retirar el soporte con tiras adhesivas utilice un objeto plano, como un destornillador de cabeza plana o un cuchillo de mantequilla (cubierto con un paño suave para evitar rallar la superficie de la pared), para impulsar hacia arriba una de las tiras adhesivas. Después de aflojar la primera tira, gire el soporte para soltar las tiras restantes. Cualquier residuo adhesivo que quede en la pared puede eliminarse con facilidad tirando de él.

OPCIÓN 2 MONTAJE CON TORNILLOS

El soporte de pared viene también provisto de dos orificios que pueden utilizarse para fijarlo mediante tornillos a las juntas de los azulejos. Esta es la opción más segura para el montaje de su Whale Pod y sostiene hasta 9 kg.

¡IMPORTANTE!

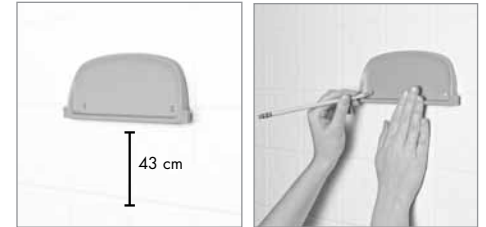
Coloque **SIEMPRE** los orificios de montaje para tornillos **SOBRE** las juntas. **NO** taladre los azulejos.

Al utilizar la opción de montaje mediante tornillos, **NO CARGUE** el Whale Pod con más de 9 kg de juguetes y accesorios.

Piezas y herramientas de montaje necesarias: se incluyen 2 tornillos y dos anclajes de pared para esta opción. Herramientas necesarias (no incluidas): taladro, broca de 4 mm, martillo, destornillador tipo Phillips (cruciforme).

PASOS:

1. Seleccione una ubicación para el montaje en la parte inferior de la pared. Deje un mínimo de 43 cm entre la parte inferior del soporte y cualquier borde o superficie elevada de la bañera.
2. Alinee los orificios en el soporte de pared con la junta horizontal de los azulejos. Evite taladrar en una intersección de juntas. Marque la situación de los orificios en la junta.



3. Usando los dos puntos marcados, taladre orificios en la junta de aproximadamente 2,5 cm de profundidad.
4. Inserte los anclajes de pared en los orificios que ha taladrado.
5. Golpee ligeramente los anclajes con el martillo hasta que el anclaje este nivelado con el azulejo o la junta.
6. Coloque el soporte de pared sobre la pared de manera que los orificios del soporte queden alineados con los anclajes de la pared. Compruebe que el gancho se encuentre hacia arriba.
7. Atornille los tornillos de acero inoxidable en los orificios en el soporte para pared y en el centro de los anclajes de pared. Compruebe que los tornillos estén bien ajustados y que el soporte de pared quede fijo y ajustado contra la pared.
8. Para fijar la base al soporte, coloque la ranura sobre el gancho del soporte y muévelo a su lugar hasta que se oiga un chasquido.



USO DE LA PALITA

Para montar la palita a la base, sitúe la ranura sobre el gancho y cuélguela en su lugar. Para quitar la palita levántela y sáquela del gancho.

LIMPIEZA Y CUIDADO

Para quitar la base del Whale Pod del soporte de la pared, primero sostenga los soportes de la pared en su lugar y luego levante la base y sáquela del gancho. Limpie la base y la palita con agua tibia y jabón suave.

DE

⚠️ WARNUNG

- Entfernen Sie vor dem Aufbau alle Verpackungsmaterialien und entsorgen Sie sie ordnungsgemäß.
- Der Whale Pod ist kein Spielzeug!
- Lassen Sie Kinder NIEMALS unbeaufsichtigt baden.
- Dieses Produkt sollte STETS und AUSSCHLIESSLICH unter Aufsicht von Erwachsenen benutzt werden.
- Wenden Sie nie übermäßige Kraft im Umgang mit dem Whale Pod an und erlauben Sie Kindern nicht, sich daran zu hängen.
- Bringen Sie das Produkt IMMER im unteren Bereich der Badezimmerwand an.

⚠️ ACHTUNG

- Die Montage muss von Erwachsenen ausgeführt werden. Für die Montage brauchen Sie folgendes Werkzeug (nicht enthalten): Für die Befestigung mit Klebstreifen: Reinigungsalkohol. Für die Befestigung mit Schrauben: Bohrer mit 4 mm Bohrspitze, Hammer, Kreuzschlitzschrauber.
- Schrauben und Dübel sind kleine Teile und bei Verschlucken besteht Erstickungsgefahr.
- Schrauben können scharfe Kanten und scharfe Spitzen haben.
- Halten Sie Schrauben und Dübel deshalb immer für Kinder unzugänglich.

BEFESTIGUNGSANLEITUNG

Vielen Dank, dass Sie einen Whale Pod von Boon gekauft haben. Zum Aufhängen Ihres Whale Pod müssen Sie erst die mitgelieferte Halterung an der Badezimmerwand befestigen. Für die Befestigung der Halterung gibt es zwei Möglichkeiten: 1) mit Klebstreifen oder 2) mit Schrauben.

BEFESTIGUNGSOPTION KLEBSTREIFEN

Die mitgelieferte Halterung enthält vier Klebstreifen. Dieser langlebige Klebstoff widersteht Feuchtigkeit. Er bildet eine semi-permanente Verbindung mit den meisten Fliesen-, Glas- und Fiberglasoberflächen und trägt bis zu 4,5 kg Gewicht. Der Klebstoff kann von der Oberfläche entfernt werden, ohne diese zu beschädigen. Zur einmaligen Verwendung. Kontaktieren Sie wenn Sie Ersatz-Klebstreifen benötigen oder Fragen haben booninc.com.

WICHTIG

BEFOLGEN SIE BITTE GENAU DIE ANLEITUNG! Die Klebstreifen haften NICHT auf der Badezimmerwand, wenn Sie nicht jeden Schritt der Anleitung befolgen.

Der Klebstoff des Whale Pod hält nicht auf silikonbasierten Fliesen-Abdichtmitteln. Für Fliesen mit silikonhaltigem Dichtungsmittel empfehlen wir jedoch die Befestigung mit Schrauben.

Wenn Sie die Befestigungsoption Klebstreifen wählen, beladen Sie den Whale Pod nicht schwerer als 4,5 kg.

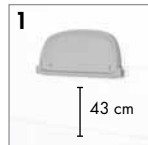
HINWEIS: Wenn Sie Klebstreifen verwenden, ist es sehr wichtig, dass Sie die Halterung nur EINMAL in ihrer korrekten Position an der Wand anbringen. Versuchen Sie NICHT, sie zu entfernen und neu anzubringen, nachdem sie einmal an der Wand befestigt worden ist. Dies würde die Klebewirkung der Klebstreifen beeinträchtigen

Wählen Sie für das Anbringen der Halterung an der Wand der Badewanne/Dusche einen Bereich, an dem die Klebstreifen mit möglichst wenig Fugenmörtel in Kontakt kommen.

Die Wandtemperatur muss bei der Anbringung der Klebstreifen und während der 24-Stunden-Periode bis zur Anbringung der Basis mindestens 21°C betragen. Wenn Sie die Klebstreifen bei kaltem Wetter auf einer Außenwand anbringen, muss die Raumtemperatur während dieser Zeit möglicherweise erhöht werden.

Wenn Sie die Halterung auf die gesäuberte Wandoberfläche aufbringen, drücken Sie die Halterung mit Ihrem Daumen fest auf jeden der Klebstreifen auf. Reiben Sie während des Drückens, um Luftblasen zwischen den Klebstreifen und der Wandoberfläche zu vertreiben. Sollten die Klebstreifen über Fugenlinien sitzen, drücken Sie die Klebefläche fest in die Fugenbereiche.

SCHRITTE:



Wählen Sie eine Stelle im unteren Bereich der Wand für die Montage aus. Lassen Sie zwischen der Unterkante der Halterung und Rändern oder herausragenden Flächen der darunter befindlichen Badewanne mindestens 43 cm Abstand frei.



Reinigen Sie den Befestigungsbereich SORGFÄLTIG von Staub und sonstigen Rückständen. Vergewissern Sie sich dass Sie den gesamten Bereich säubern, auf dem die Klebstreifen angebracht werden.



Reiben Sie den Bereich anschließend KRÄFTIG mit dem mitgelieferten Alkoholkissen ab.



MINDESTENS 10 Minuten lang trocknen lassen.



Entfernen Sie die Folie von allen Klebstreifen. BERÜHREN SIE DIE KLEBEFLÄCHEN NICHT. Halten Sie die Halterung NUR AM RAND.



Vergewissern Sie sich, dass der Haken nach oben zeigt und waagrecht ausgerichtet ist. Setzen Sie die Halterung an den für die Anbringung vorbereiteten Wandbereich und vergewissern Sie sich, dass ALLE Klebstreifen fest gegen die Wand gedrückt werden. Drücken Sie 30 Sekunden lang FEST dagegen.



Lassen Sie die Halterung nun MINDESTENS 24 STUNDEN LANG hängen, ohne die Basis daran zu befestigen. Es ist wichtig, dass die Raumtemperatur für diese 24-Stunden-Periode mindestens 21°C beträgt. Vermeiden Sie in dieser Zeit Feuchtigkeit und den Einsatz von chemischen Reinigungsmitteln in der Nähe der Halterung.



Setzen Sie den Schlitz über den Haken und lassen Sie die Basis nach unten einrasten, um sie an der Halterung zu befestigen.

ENTFERNEN DER KLEBSTREIFEN-HALTERUNG

Um die Klebstreifen-Halterung zu entfernen, verwenden Sie einen flachen Gegenstand wie einen Schraubendreher oder ein Messer (abgedeckt mit einem weichen Tuch, um ein Verkratzen der Wandoberfläche zu vermeiden), um einen der Klebstreifen abzulösen. Sobald Sie den ersten Klebstreifen gelöst haben, können Sie die Halterung drehen, um die übrigen Klebstreifen zu lösen. Auf der Wand verbleibende Rückstände können einfach abgezogen werden.

BEFESTIGUNGSOPTION SCHRAUBEN

Die Wandhalterung ist mit zwei Bohrlöchern für die Befestigung der Halterung auf den Fugen der gefliesten Wand versehen. Dies ist die sicherste Möglichkeit für die Anbringung Ihres Whale Pod, der damit bis zu 9 kg tragen kann.

WICHTIG

Positionieren Sie die Löcher für die Schrauben **IMMER AUF** den Fugenlinien. Bohren Sie **NICHT** durch die Fliesen.

Wenn Sie die Schrauboption für die Befestigung verwenden, **BELADEN** Sie den Whale Pod nicht schwerer als 9 kg.

Für die Befestigung benötigen Sie folgende Verbindungsmittel und Werkzeuge: 2 Schrauben und 2 Wanddübel sind in der Verpackung enthalten. Dazu brauchen Sie (nicht enthalten): Bohrer mit 4 mm Spitze, Hammer, Kreuzschlitzschrauber.

SCHRITTE:

1. Wählen Sie eine Stelle im unteren Bereich der Wand für die Montage aus. Lassen Sie zwischen der Unterkante der Halterung und Rändern oder herausragenden Flächen der darunter befindlichen Badewanne mindestens 43 cm Abstand frei.
2. Bringen Sie die Löcher in der Wandhalterung auf eine Linie mit einer horizontalen Fugenlinie. Vermeiden Sie es, auf Fugenkreuzungen zu bohren. Markieren Sie die Stellen für die Löcher auf der Fugenlinie.



3. Bohren Sie an den zwei Markierungen auf der Fugenlinie Löcher von etwa 2,5 cm Tiefe.
4. Wandanker in die gebohrten Löcher einführen.
5. Klopfen Sie die Anker sanft mit dem Hammer in die Löcher, bis sie nicht mehr über die Fliese oder die Fuge heraus ragen.
6. Halten Sie die Wandhalterung an die Wand, wobei Sie die Löcher in der Halterung an den Wandankern ausrichten. Die Haken müssen nach oben gerichtet sein.
7. Schrauben Sie die Edelstahlschrauben durch die Löcher in der Wandhalterung und in die Mitte der Wandanker hinein. Die Schrauben müssen fest sitzen und die Wandhalterung sollte nun fest an der Wand anliegen.

8. Setzen Sie den Schlitz auf den Haken der Halterung auf, drücken Sie nach unten und lassen Sie die Halterung einschnappen, um die Basis anzubringen.



VERWENDUNG DER SCHAUFEL

Zum Einhängen der Schaufel in die Basis müssen Sie lediglich den Schlitz über den Haken bringen und die Schaufel einhängen. Heben Sie sie nach oben an, wenn Sie sie von der Basis entnehmen möchten.

REINIGUNG UND PFELGE

Nehmen Sie die Basis des Whale Pod von der Wandhalterung ab, indem Sie sie vom Haken abheben. Reinigen Sie die Basis und die Schaufel mit warmem Wasser und milder Seife.



© 2014 BKD (A DIVISION OF TOMY)
1241 W WARNER RD, SUITE 101
TEMPE, AZ, USA 85284
FOR US AND CANADIAN
CUSTOMERS: 888.376.4763
BOONINC.COM

TOMY EUROPE
HEMBURY HOUSE, EXETER, EX2 5AZ, UK

Patents, trademarks and copyrights are exclusively owned by BKD.
Made in China.

Brevets, marques déposées, copyrights et designs sont les propriétés
exclusives de BKD. Fabriqué en Chine.

Las patentes, las marcas comerciales, los derechos de autor y los
diseños son propiedad exclusiva de BKD. Fabricado en China.

Die Patente, Marken und Urheberrechte sind ausschließliches Eigentum
von BKD. Hergestellt in China.